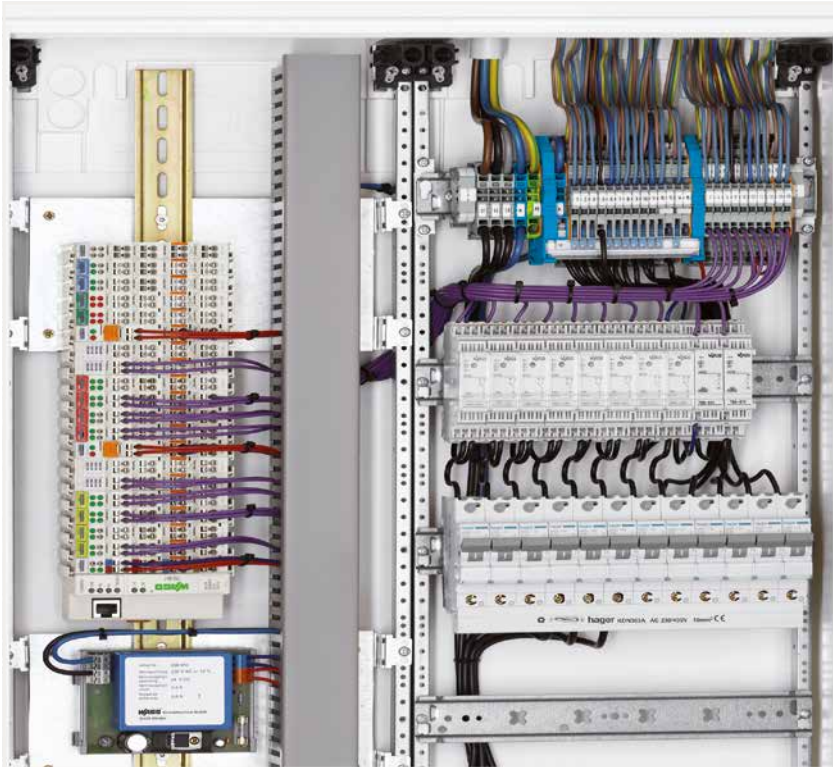


## Aufputzverteiler für Leistungsverdrahtung und Gebäudeautomationskomponenten



Separate Anordnung der Automationskomponenten und der Installationsgeräte

### Vorteile:

- Einfache Funktions-/Fehlerzuordnung durch optische Trennung zwischen Leistung und Elektronik
- Optimale Ausnutzung der Feldbuscontroller durch lange Tragschiene bei senkrechter Anordnung

## Kleinverteiler ohne N-Sammelschiene

Für die Installation ohne N-Sammelschiene

- Installationsetagenklemmen inklusive Zubehör für eine normgerechte Verteilung in Ein- und Mehrfamilienhäusern
- Für die Hauptverteilung mit mehreren FI-Schaltern und dementsprechend kleiner Stromkreisgruppen

### Vorteile:

- N-Einspeisung in der Klemme (Querschnitt max. 4 mm<sup>2</sup>)
- Brückung der Neutralleiter mit vorhandenen Steckbrücken
- N-Sammelschienenenträger nicht erforderlich
- N-Sammelschiene nicht erforderlich
- N-Einspeiseklemme nicht erforderlich

